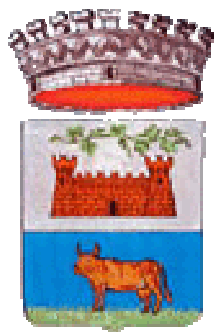


---

**Comune di TURANO LODIGIANO**  
**Provincia di LODI**



**STUDIO PER L'INDIVIDUAZIONE DEL RETICOLO  
IDRICO MINORE E REGOLAMENTO PER LE  
ATTIVITÀ DI GESTIONE E TRASFORMAZIONE DEL  
DEMANIO IDRICO E DEL SUOLO IN FREGIO AI  
CORPI IDRICI**

**RELAZIONE ILLUSTRATIVA**

**Settembre 2012**

**dott. Marco Daguati**  
*GEOLOGO*

---

*via A. Diaz, 22 – 26845 Codogno (Lo)*  
*tel e fax 0377.433021 – portatile 335.6785021*  
*e-mail: [marco.daguati@geolambda.it](mailto:marco.daguati@geolambda.it)*

## **PREMESSA**

Per effetto dell'art. 1 della L. 36/94 e del successivo regolamento di applicazione (DPR 238/99), il concetto di acqua pubblica è stato innovato rispetto al vecchio T.U. n. 1775/1933, introducendo nell'ordinamento il principio di pubblicità di tutte le acque superficiali e sotterranee.

Successivamente la L.R. 1/2000, in attuazione del D.Lgs. n. 112/98, ha previsto l'obbligo di individuare il reticolo principale sul quale la Regione stessa continua a svolgere le funzioni di polizia idraulica (ex R.D. n. 523/1904), trasferendo ai comuni e ai consorzi le competenze sul reticolo idrico minore e su quello di bonifica.

Considerati i riflessi di natura urbanistica derivanti dall'applicazione delle norme citate, in fase di stesura del proprio Piano di Governo del Territorio e del relativo Studio geologico, idrogeologico e sismico (previsto dall'art. 57 della L.R. 12/05), il Comune di Turano Lodigiano ha affidato allo scrivente il compito di predisporre gli elaborati tecnici e cartografici richiesti dalla specifica disciplina della Regione Lombardia.

Sulla base della D.G.R. n. 7/7868 del 25.01.2002 "Determinazione del reticolo idrico principale..." e dell'ultima modifica di cui alla D.G.R. n. 9/2762/2011, pertanto, sono stati redatti i presenti elaborati costituiti da:

1. la presente Relazione illustrativa;
2. un Regolamento per le attività di gestione e trasformazione del demanio idrico e del suolo in fregio ai corpi idrici;
3. Tavola 1: Carta del reticolo idrico (redatta sulla base cartografica della C.T.R. in scala 1:10.000), nella quale viene evidenziato tutto il reticolo idrico;
4. Tavola 2: Perimetrazione delle fasce di rispetto dei corpi idrici superficiali, redatta in scala 1:5.000 su base derivata da rilievo aerofotogrammetrico.

## **INDIVIDUAZIONE DEL RETICOLATO IDROGRAFICO**

Nella Tavola 1 è stato individuato l'intero reticolo idrografico sulla base delle disposizioni dalla D.G.R. n. 9/2762 del 22.12.2011.

Per l'individuazione del reticolo idrico, oltre a un rilievo diretto eseguito a piano campagna, sono state utilizzate le mappe del catasto terreni (N.C.T.) disponibili presso gli uffici del Comune di Turano Lodigiano.

Definendo e cartografando la rete idrografica è stata operata una logica semplificazione, escludendo da qualsiasi reticolo i canali funzionali ai singoli fondi agricoli (canali aziendali) all'interno dei quali la presenza d'acqua è solo saltuaria (stagione irrigua) o occasionale (eventi meteorici).

L'analisi morfologica del territorio comunale di Turano Lodigiano ha condotto all'individuazione di due unità topograficamente, morfologicamente e idraulicamente distinte: il Livello Fondamentale della Pianura e la valle del fiume Adda.

1. La prima unità morfologica (Livello Fondamentale della Pianura) si presenta come una superficie sub-pianeggiante, modestamente immergente verso quadranti meridionali e caratterizzata da una significativa monotonia planare. Nel sottosuolo la falda idrica si sviluppa a profondità variabile (fortemente influenzata dall'effetto drenante esercitato dall'Adda a valle delle alte scarpate morfologiche) e il reticolo presenta due modalità di alimentazione:
  - da N attraverso derivazioni di acqua utilizzata a scopi irrigui;
  - dalla raccolta delle colature sia di natura irrigua che meteorica.
2. La seconda Unità (valle dell'Adda) si articola a valle di una serie di scarpate morfologiche, occupa la depressione olocenica del corso d'acqua ed è caratterizzata da un reticolo alimentato:
  - dalle colature provenienti dal sovrastante terrazzo;
  - da fenomeni di affioramento della falda idrica sotterranea.

Il reticolo idrico presente sul territorio comunale è sinteticamente definito (in funzione della relativa competenza) nei seguenti elenchi:

<p align="center"><b><u>Elenco 1</u></b>  <b><u>RETICOLO PRINCIPALE di COMPETENZA DELLA REGIONE LOMBARDIA</u></b>  <b><u>(allegato A della DGRL 22.11.2011, n. 9/2762)</u></b></p>	
<b>Codice</b>	<b>Denominazione</b>
LO011	Fiume Adda
LO012	Scolmatore Valguercia
LO014	Colatore Muzza

<p align="center"><b><u>Elenco 2</u></b>  <b><u>RETICOLO IDRICO di COMPETENZA</u></b>  <b><u>DEL CONSORZIO MUZZA BASSA LODIGIANA</u></b>  <b><u>(allegato D della DGRL 22.11.2011, n. 9/2762)</u></b></p>	
<b>Codice</b>	<b>Denominazione</b>
SE006	Baggia
SE006A	Baggia ramo
TR169A	Bernardina
SE171	Bertonica Maestra
TR171A	Bertonica Monticelli
PR017	Codogna Bassa
SE175	Crivella
TR118D	Mozzanica
TR175E	Negroli
TR118E	Rebecchino
TR175C	Rometta
SC047	Scaricatore Baggia
SC067	Scaricatore Casenuove
SC066	Scaricatore Rebecchino
TR175D	Terenzano
SE118	Tibera
TR118A	Tibera Bordighe
TR118C	Tibera delle Donne
TR118B	Tibera Zerbaglia
SE169	Turana
SE114	Turanina

<p align="center"><b><u>Elenco 3</u></b>  <b><u>RETICOLO MINORE di COMPETENZA</u></b>  <b><u>DEL COMUNE DI TURANO LODIGIANO</u></b></p>	
<b>Codice</b>	<b>Denominazione</b>
TUR01	Colatore della Morta
TUR02	Roggia del Menabò

TUR03	Sorgiva di C.na Vittoria
TUR04	Sorgiva di Turano
TUR05	Sorgile del Menabò

Premesso quanto sopra, il reticolo minore è quindi limitato a pochi corsi d'acqua (posti all'interno della valle dell'Adda e generalmente alimentati da acqua sorgiva), le cui caratteristiche salienti sono sinteticamente descritte nelle seguenti monografie.

<b>Colatore della Morta</b> Codice TUR01
---

**Denominazione:** Colatore della Morta

**Codice locale:** TUR01

**Iscrizione elenco AA.PP.:** ---

**Sorgente o derivazione principale:** drenaggio della Lanca della Zerbaglia

**Foce:** Fiume Adda

**Tombinature:** assenti

**Tipo di sedime sulle carte del N.C.T.:** demaniale

**Breve descrizione:** il Colatore della Morta presenta un breve percorso (poco più di 1 km di lunghezza) e viene alimentato dal drenaggio della lanca di C.na Zerbaglia, caratteristica depressione meandriforme con falda sub-affiorante (testimone di un antico tracciato dell'Adda).



*La foce del Colatore Adda Morta in Adda*



## Roggia del Menabò

Codice TUR02

**Denominazione:** Roggia del Menabò

**Codice locale:** TUR02

**Iscrizione elenco AA.PP.:** ---

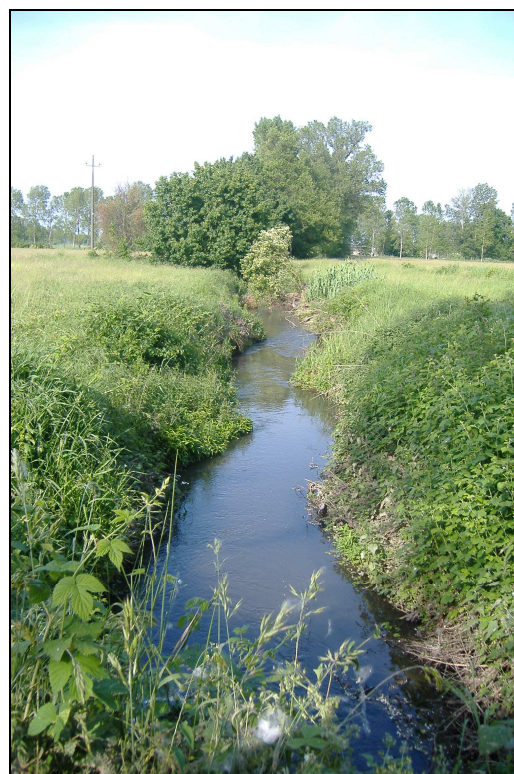
**Sorgente o derivazione principale:** fenomeni sorgentizi

**Foce:** Negroli (Consorzio Muzza Bassa Lodigiana)

**Tombinature:** assenti

**Tipo di sedime sulle carte del N.C.T.:** demaniale

**Breve descrizione:** la Roggia del Menabò si origina nei pressi di C.na S. Lorenzo da sorgenti di terrazzo al piede della scarpata morfologica principale. Il corso d'acqua si sviluppa in direzione E per circa 3 km prima di sfociare nel Negroli, corso d'acqua di competenza del Consorzio Muzza Bassa Lodigiana.



*Particolare del corso d'acqua nel tratto iniziale presso C.na S. Lorenzo (foto a sinistra) e nel tratto finale, poco a monte della foce nel Negroli (foto a destra)*

**Sorgiva di C.na Vittoria**  
Codice TUR03

**Denominazione:** Sorgiva di C.na Vittoria

**Codice locale:** TUR03

**Iscrizione elenco AA.PP.:** ---

**Sorgente o derivazione principale:** fenomeni sorgentizi

**Foce:** Negroli (Consorzio Muzza Bassa Lodigiana)

**Tombinature:** assenti

**Tipo di sedime sulle carte del N.C.T.:** demaniale

**Breve descrizione:** la Sorgiva di C.na Vittoria è alimentata da numerosi fenomeni sorgentizi (sorgenti di terrazzo) a valle del ripiano alluvionale più antico e si sviluppa per poco più di 1 km con direzione SW-NE fino alla sua foce nel Negroli (reticolo di competenza del Consorzio Muzza Bassa Lodigiana).



*Particolare del corso d'acqua a SW di C.na Vittoria*



<b>Sorgiva di Turano</b> Codice TUR04
--

**Denominazione:** Sorgiva di Turano

**Codice locale:** TUR04

**Iscrizione elenco AA.PP.:** ---

**Sorgente o derivazione principale:** fenomeni sorgentizi al piede della scarpata morfologica principale a valle del capoluogo

**Foce:** Negroli (Consorzio Muzza Bassa Lodigiana)

**Tombinature:** assenti

**Tipo di sedime sulle carte del N.C.T.:** demaniale

**Breve descrizione:** il corso d'acqua nasce da alcuni fenomeni sorgentizi al piede della scarpata morfologica principale e si sviluppa per circa 1,6 km con direzione prevalente SW-NE per sfociare nel Negroli (reticolo di competenza del Consorzio Muzza Bassa Lodigiana).



*Particolare del corso d'acqua in prossimità della foce nel Negroli*

<b>Sorgile del Menabò</b> Codice TUR05
---

**Denominazione:** Sorgile del Menabò

**Codice locale:** TUR05

**Iscrizione elenco AA.PP.:** ---

**Sorgente o derivazione principale:** fenomeni sorgentizi

**Foce:** Rebecchino (Consorzio Muzza Bassa Lodigiana)

**Tombinature:** assenti

**Tipo di sedime sulle carte del N.C.T.:** demaniale

**Breve descrizione:** il Sorgile del Menabò si sviluppa per circa 1,8 km con direzione SW-NE sino a sfociare nel Rebecchino (reticolo di competenza del Consorzio Muzza Bassa Lodigiana). Il corso d'acqua nasce da fenomeni sorgentizi al piede della scarpata morfologica principale a SW di C.na S. Lorenzo.



*Sorgile del Menabò a NE di C.na S. Lorenzo*